

Pracovní místo

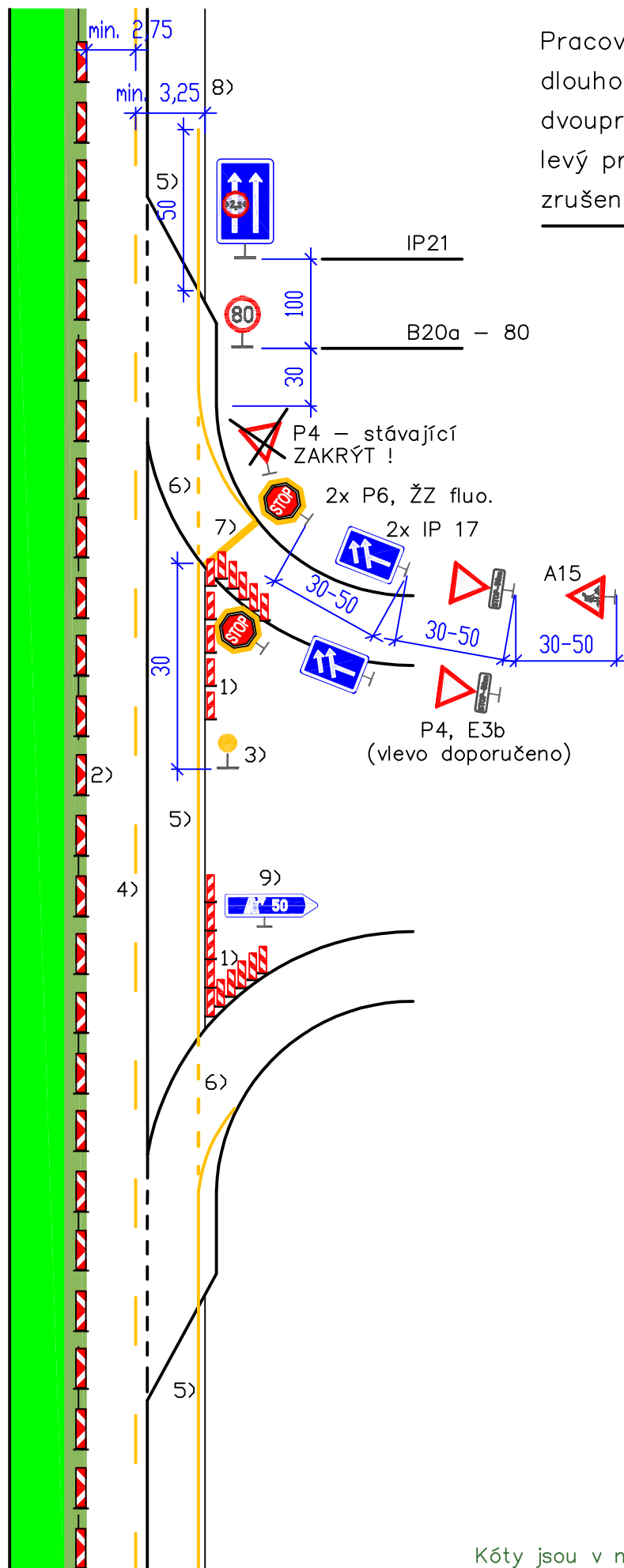
DD 640

dlouhodobé

dvoupruh (třípruh obdobně)

levý pruh

zrušení přídatných pruhů



- 1) Vodicí desky Z5, 2x 5 kusů, odstup 5 m, osazeno na hraně zpevnění
- 2) Směrovací desky Z4, odstup max. 18 m
- 3) Výstražné světlo L9H
- 4) Čára V2a 6/12, š. 0,125
- 5) Čára V4, š. 0,125
- 6) Čára V2b, 1,5/1,5, š. 0,25
- 7) Čára V5, š. 0,5
- 8) Kóta se vztahuje k hraně zpevnění
- 9) Je nutno zohlednit výhled z vozidla dle ČSN 73 6102. V případě nedostatečného rozhledu pro připojení se vymění IS7a za IS7b, ta bude mít dolní hranu 2 m nad vozovkou

